

AGGIORNAMENTO SOFTWARE LS7

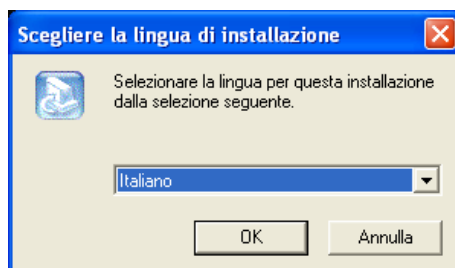
Per poter effettuare questo aggiornamento sono necessari dei file che si possono scaricare dal sito internet o caricare nel proprio Pc tramite chiavetta Usb, CD, Hard disk etc...

1. **INSTALLAZIONE PROGRAMMA PER PC (LS7v222.exe)**

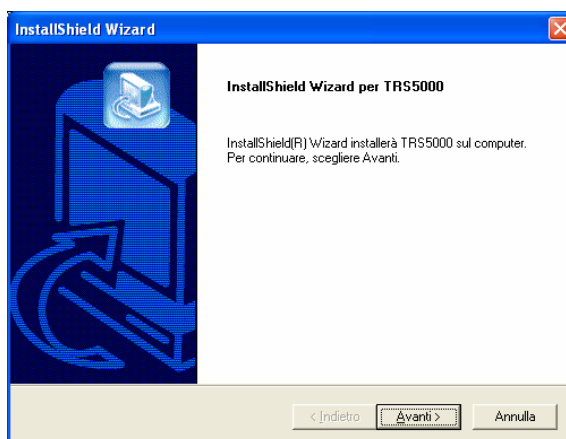
E' necessario scaricare l'ultima versione di questo programma.



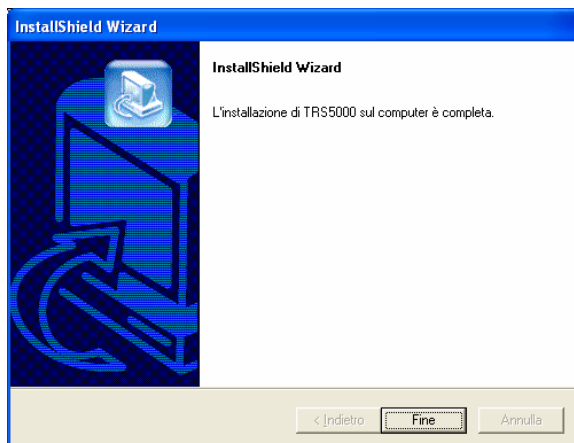
Per l'installazione basta effettuare un doppio clic sull'icona. Il programma si installerà automaticamente, basterà seguire i seguenti passaggi:



Selezionare la lingua.



Premere **AVANTI**.



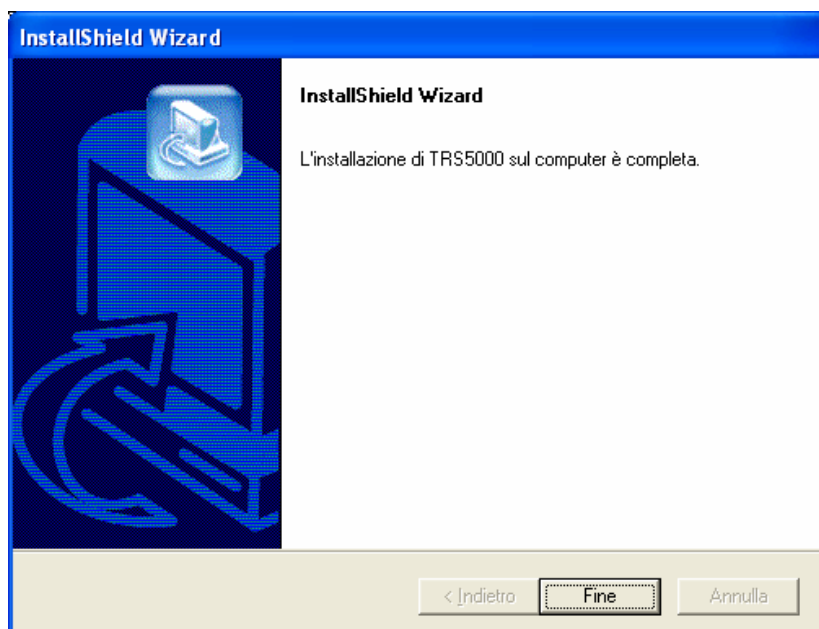
Il pc completerà in automatico l'installazione. Al termine dell'operazione premere **FINE**.

- 1.1 Se invece sul proprio Pc questo programma era già stato installato in precedenza, effettuando il doppio clic il programma rileverà la presenza di una versione più vecchia. La seguente schermata vi comparirà:



Il programma chiede se Modificare, Reinstallare o rimuovere l'applicazione. Selezionare **MODIFICARE** e **AVANTI**.

Il programma completerà in automatico l'aggiornamento del programma.



2. INSTALLAZIONE DEI DRIVERS USB (trs52x_USBdriver.HEX)

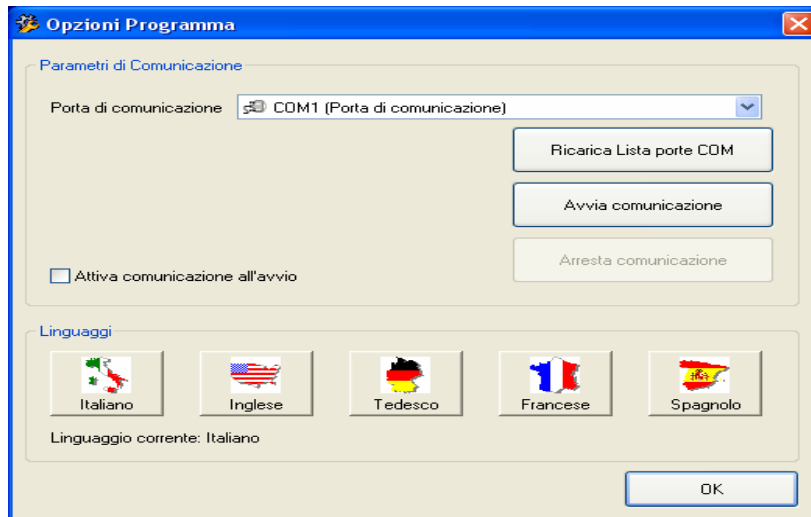
(Passaggio necessario solo su alcune versioni)

Per l'aggiornamento del firmware della LS7 si deve verificare la versione della propria macchina; per fare questo spegnere e riaccendere la Ls7, la versione comparirà in un messaggio sul display. **Se la versione è 2.0, 2.01, 2.02, 2.05, 2.06, 2.07 O 2.071 passare al punto 3.**

2.1 Accendere la LS7 e collegarla tramite cavetto seriale RS232.



2.2 Aprire il programma della Ls7  posizionato sul desktop del vostro Pc. Successivamente, nel menù cliccare su **OPZIONI > IMPOSTAZIONI**.



2.3 Effettuare la ricerca delle porte disponibili cliccando su **RICARICA LISTA PORTE COM**.

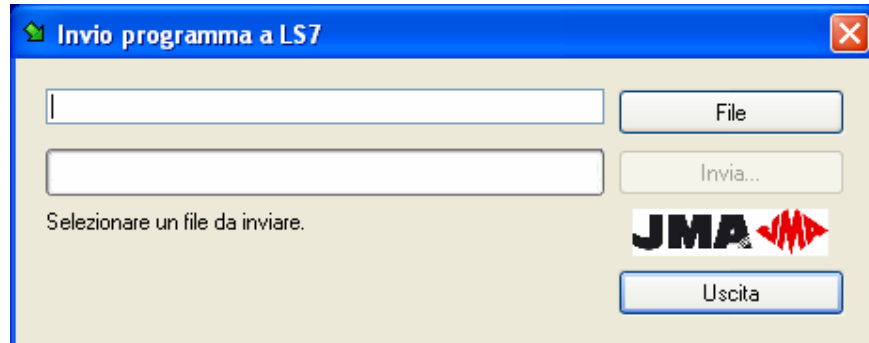
Selezionare la Porta COM1 .

Avviare la comunicazione premendo **AVVIA COMUNICAZIONE**.

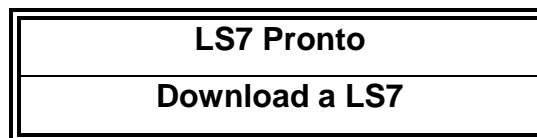
Verificare che questo passaggio sia stato fatto correttamente controllando che il led nell'angolo in basso a sinistra sia di colore Verde.



- 2.4 Per iniziare il processo di abilitazione dei drivers USB selezionare nel menù **OPZIONI>INVIO PROGRAMMA**.
Comparirà quindi la schermata “Invio programma a Ls7”.

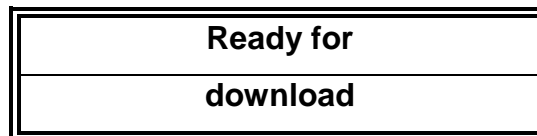
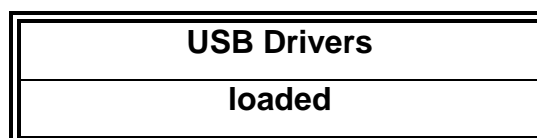


Selezionare premendo su FILE la cartella **trs52x USBdriver.HEX**
Per far sì che l'opzione “**INVIA...**” si attivi è necessario spegnere la LS7 e riaccenderla tenendo premuti contemporaneamente i due pulsanti “Read” e “Copy”.
Sul display della LS7 comparire il messaggio come nella seguente illustrazione:



Premendo **INVIA...** la macchina completerà automaticamente l'aggiornamento.

Non appena il processo sarà completato (Invio programma Ok), sul display della macchina compariranno in sequenza continua i seguenti messaggi:



- 2.5 Procedere interrompendo la comunicazione tra Ls7 e PC cliccando su **ARRESTA COMUNICAZIONE** all'interno del menù **OPZIONI > IMPOSTAZIONI**.

Verificare il led comunicazione sia diventato rosso



- 2.7 Disconnettere il cavetto seriale RS232.

3. AGGIORNAMENTO SOFTWARE (TRS5208.bin)

3.1 Collegare la LS7 al PC utilizzando il cavetto USB come nell'illustrazione.

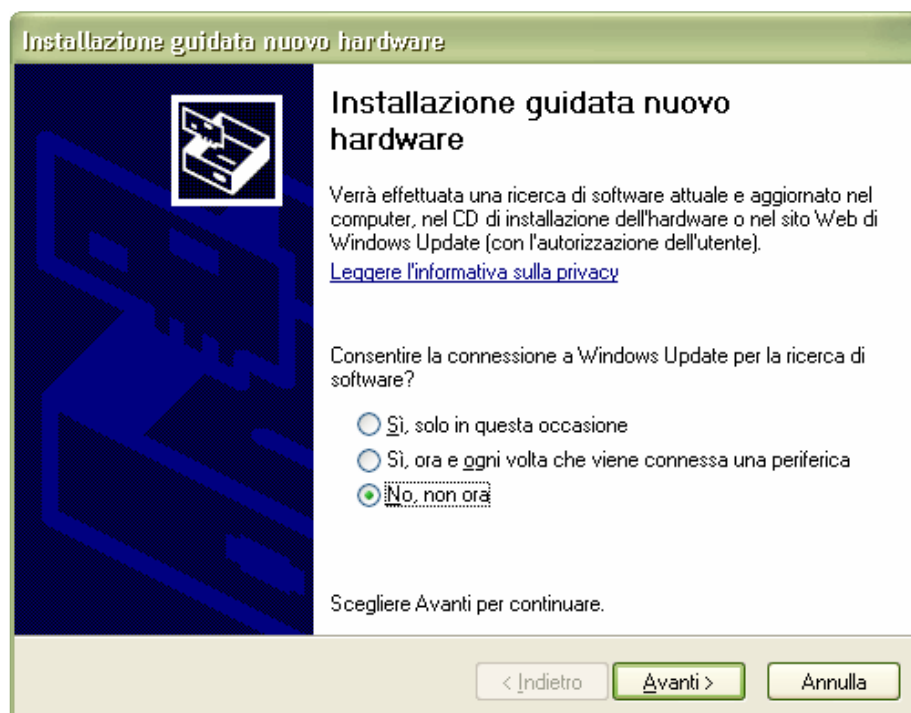


(I clienti che cominciano l'aggiornamento da questo punto si accertino che il tx_clonner durante queste operazioni sia disconnesso dalla macchina)

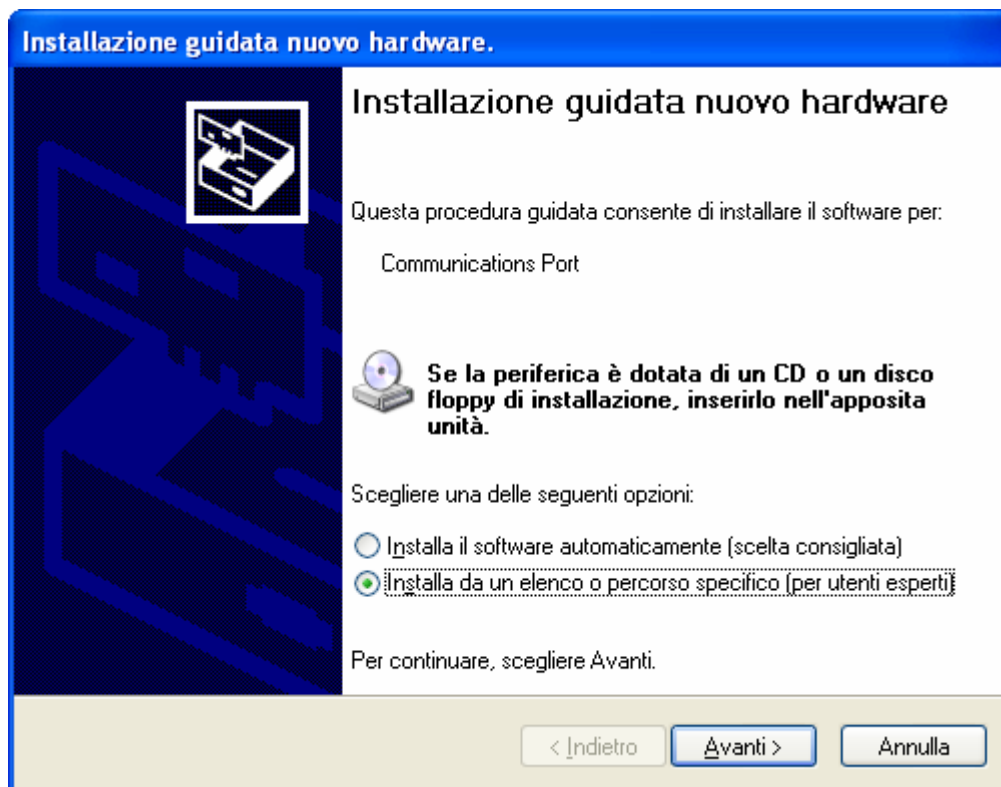
(Se il collegamento USB tra LS7 e PC viene effettuato per la prima volta, l'installazione risulterà più lenta e servirà seguire tutti i seguenti punti. In caso questo collegamento sia già avvenuto in precedenza continuare dal punto 3.2.).

3.1.1 Dopo aver collegato il cavetto attendere che il sistema Operativo di Windows riconosca automaticamente la nuova periferica USB; nell'angolo in basso a destra del computer comparirà una nuoletta; effettuando un doppio clic su questa si aprirà il seguente programma per l'installazione dei drivers che consentiranno l'utilizzo dell'apparecchiatura.

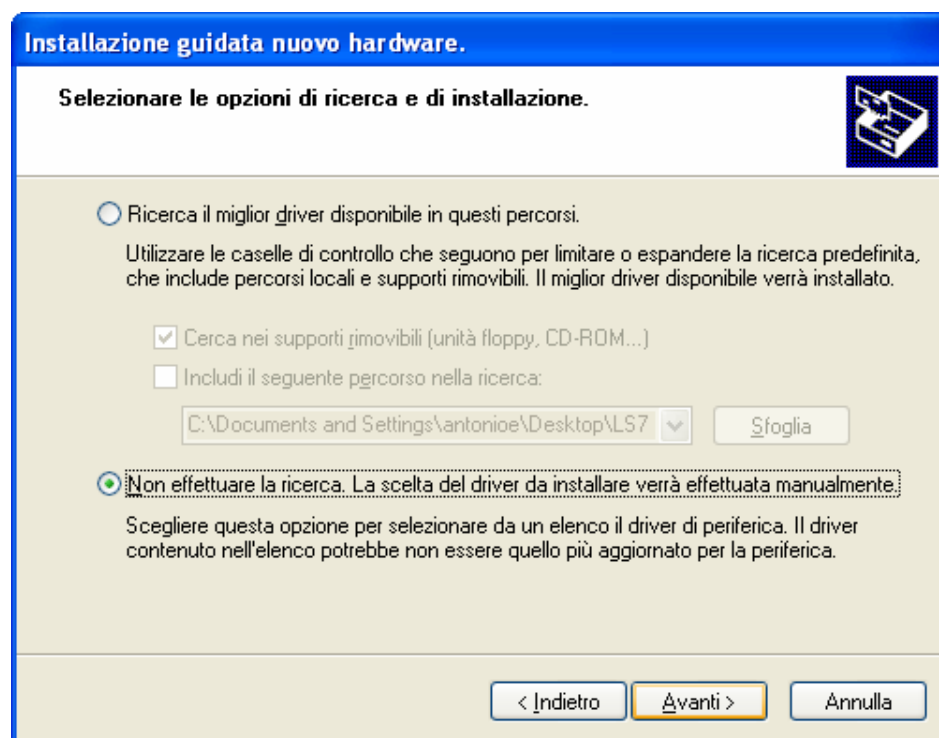
Nel primo passaggio selezionare la terza opzione **“No, NON ORA”** e **AVANTI**



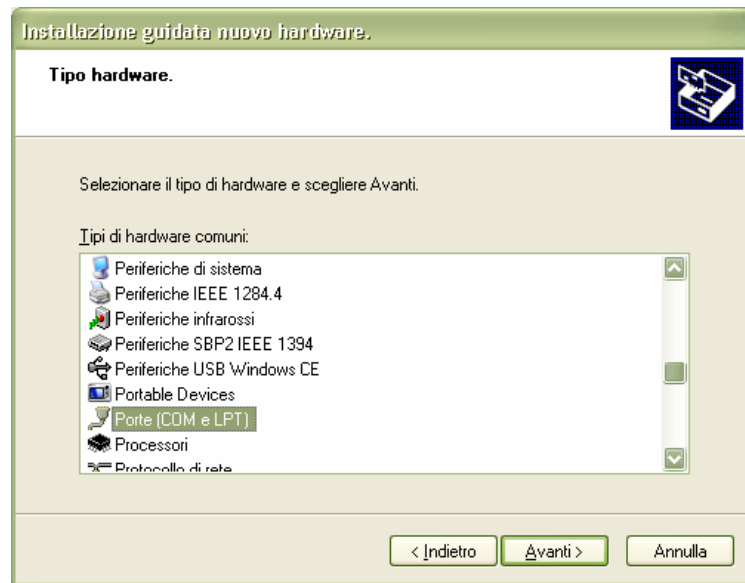
Proseguire selezionando “Installa da un elenco o percorso specifico” e premere **AVANTI>**



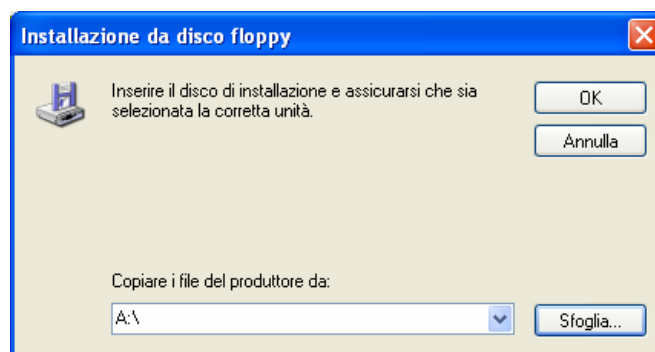
Dopo aver selezionato l'opzione “Non effettuare la ricerca. La scelta...” proseguire premendo **AVANTI>**



Selezionare il driver di periferica da installare per l'hardware, in questo caso "PORTE (COM E LPT)". Premere **AVANTI**>



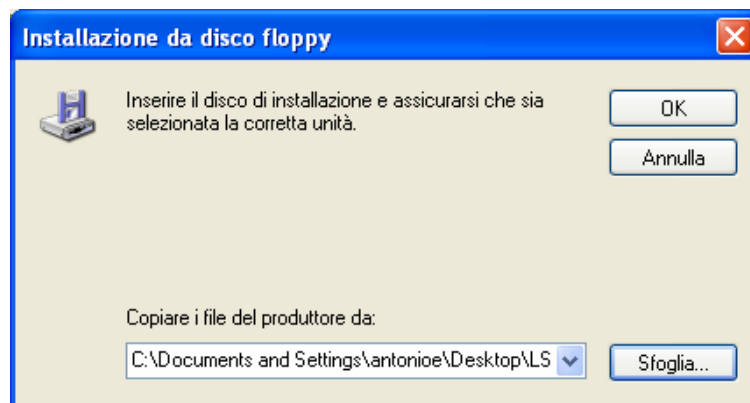
- In questo passaggio selezionare la cartella da dove copiare i file:



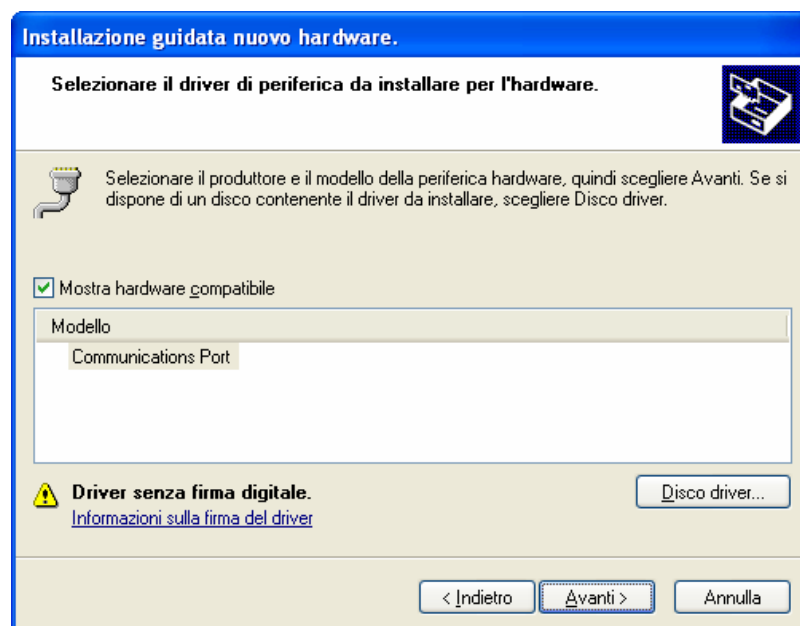
Procedere con il selezionare il file **mchpcdc.inf** dalla specifica ubicazione.
(Attenzione che i drivers per chi possiede Windows Vista sono diversi da quelli per Xp)
Procedere selezionando **APRIRE**>



- Proseguire premendo **OK**:



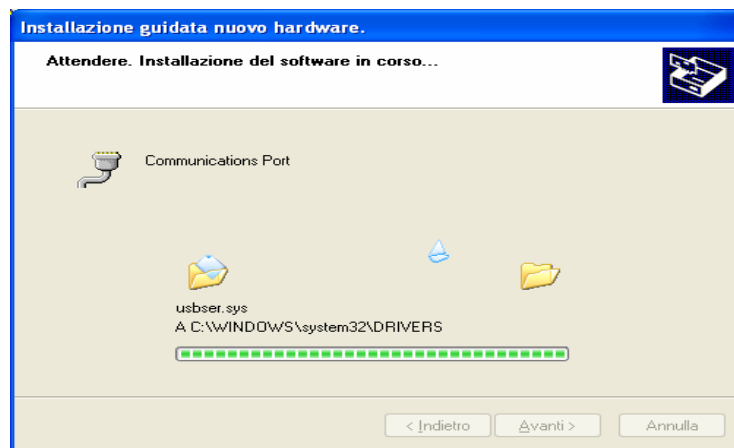
- Se compare nuovamente l'hardware di Wizard premere **AVANTI**>



- Proseguire cliccando **CONTINUA**:





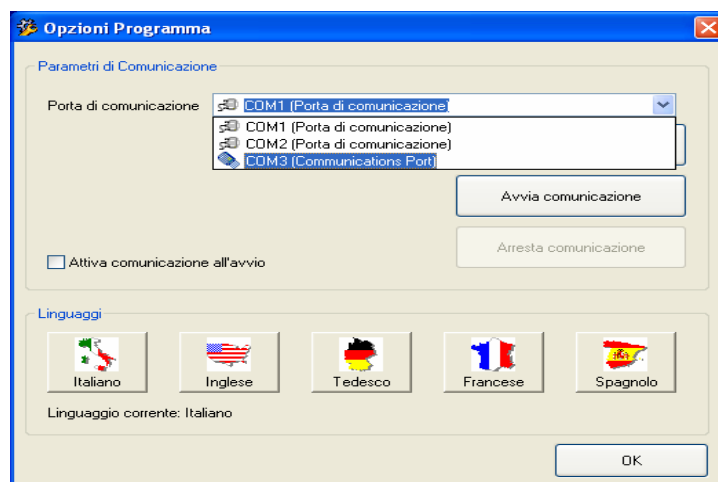
- Attendere che l'installazione automatica sia completata.



- Al termine dell'installazione premere **FINE**.



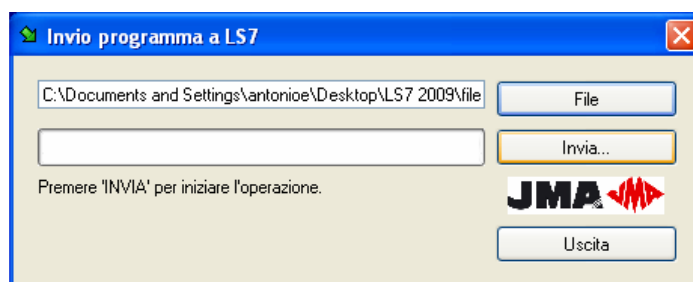
- 3.2 Aprire il programma della Ls7  posizionato sul desktop del vostro Pc. Successivamente, nel menù cliccare su **OPZIONI > IMPOSTAZIONI**. Effettuare la ricerca delle porte disponibili cliccando su **RICARICA PORTE COM**. Selezionare la nuova porta Usb disponibile; questa si contraddistingue dalle altre dal simbolo identificativo (). Il numero della porta varia da Pc a Pc.



- 3.3 Avviare la comunicazione premendo **AVVIA COMUNICAZIONE**.
Verificare che questo passaggio sia stato fatto correttamente controllando che il led nell'angolo in basso a sinistra sia di colore Verde.



- 3.4 Per completare l'aggiornamento si deve selezionare nel menù **OPZIONI > INVIO PROGRAMMA**. Comparirà quindi la schermata "Invio programma a LS7". A questo punto bisognerà cliccare **FILE** e selezionare il file Trs5208.bin scaricato in precedenza sul proprio PC.



Premendo **INVIA...** la macchina completerà automaticamente l'aggiornamento. Non appena il processo sarà completato il display darà il messaggio "Invio programma Ok".

4. AGGIORNAMENTO LINGUAGGIO LS7 (ITA_LS7_v2_08.txt)

A questo punto non resta che procedere con l'aggiornamento del linguaggio della Ls7.

Cliccando nel menu **OPZIONI > LINGUAGGI** compare la schermata "**INVIO LINGUAGGIO A LS7**".

Selezionare il file .txt scaricato nel proprio Pc.

(es: ITA_LS7_v2_08.txt o la lingua preferita....ING, ESP...)

Procedere con l'invio. La macchina completerà l'operazione automaticamente. A questo punto la macchina è aggiornata.

5. Per verificare che l'operazione sia stata completata correttamente si deve riavviare la Ls7 e leggere sul display la versione di software.



